



대한모발학회
그린헤어 캠페인

대한모발학회 교육책자 “안드로겐 탈모증”

제작: 대한모발학회



그림: 유진수/닥터단감



대한모발학회에서 올바른 탈모 인식을 위해 정확한
의학정보를 전달해주는 그린헤어와 닥터단감입니다.

보통 대머리라고도 하는 안드로겐탈모증
(남성형, 여성형 탈모증)에 대해 알아보도록 하겠습니다.





남성형, 여성형 탈모증은 왜 생기나요?

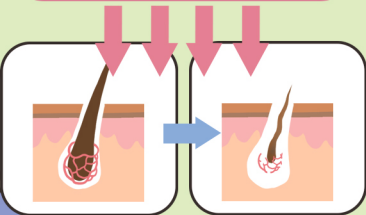
가장 중요한 원인은 유전적 영향과 성호르몬인 안드로겐으로 유전적 배경이 있는 사람에서 탈모 부위 모낭에 안드로겐이 작용하여 탈모가 진행되는 것으로 알려져 있어요.



테스토스테론

전환효소
(5 α 환원효소)

디하이드로테스토스테론
(DHT) 증가

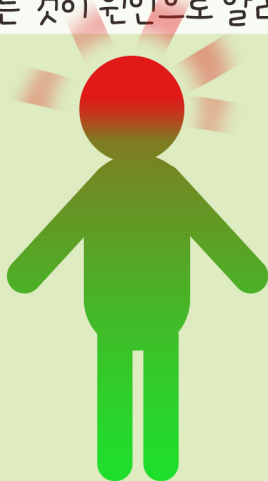




그럼 그런 사람들의 몸 속에는
안드로겐이 더 많은 걸까요?

그런 것은 아니지만 우리 몸 속의 안드로겐 평균 농도보다는
탈모가 일어나는 부위에서 특별히 강력한 안드로겐인

디하이드로테스토스테론이 많이 생성되는 것이 원인으로 알려져 있어요.





여자도 대머리가 있나요?

네, 여성에서도 발생하며 여성형탈모증이라고도 부릅니다.
원인은 남성과 마찬가지로 유전적 소인과 안드로겐이며, 그 외에
다른 여러 가지 인자들이 추가로 작용할 것으로 생각하고 있어요.

여성들도..

유전적 소인

안드로겐





나이가 들면 자연스럽게 대머리가 되나요?

우리가 흔히 나이가 들면 어느정도 머리숱이 줄어들 수 있지만, 안드로겐탈모증과 같이 심하게 진행하지 않고 모발선이 유지되는 경향을 보입니다

없을 수도...

많을 수도...



드래곤볼 도사님



모델 김철두



부모님은 탈모가 없으신데 자식에게 생기는 경우는 왜 그런 것인가요?

탈모에 관련된 유전자는 여러 개로 알려져 있습니다. 부모님이나 친척 중에 실제로 탈모가 없을 수도 있지만, 탈모가 심하지 않아 잘 인지하지 못하는 것일 수도 있습니다. 또한 가족이나 친척을 다 파악하기 어려울 수도 있습니다



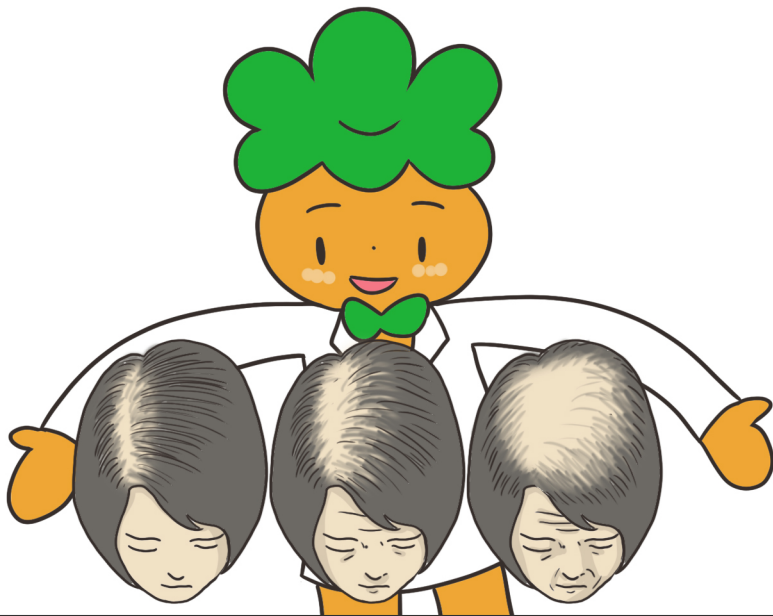


남성형, 여성형 탈모증의
탈모양상은 어떤 모양인가요?

남성은 'M' 모양으로 앞머리부터 탈모가 시작되고,
정수리의 모발이 함께 적어지고 가늘어지는 형태가 제일 흔해요.



이에 반해 여성은 대개 앞머리 이마선은 유지가 되면서
정수리 부위의 모발이 가늘어지고 적어지는 것이 특징이에요.



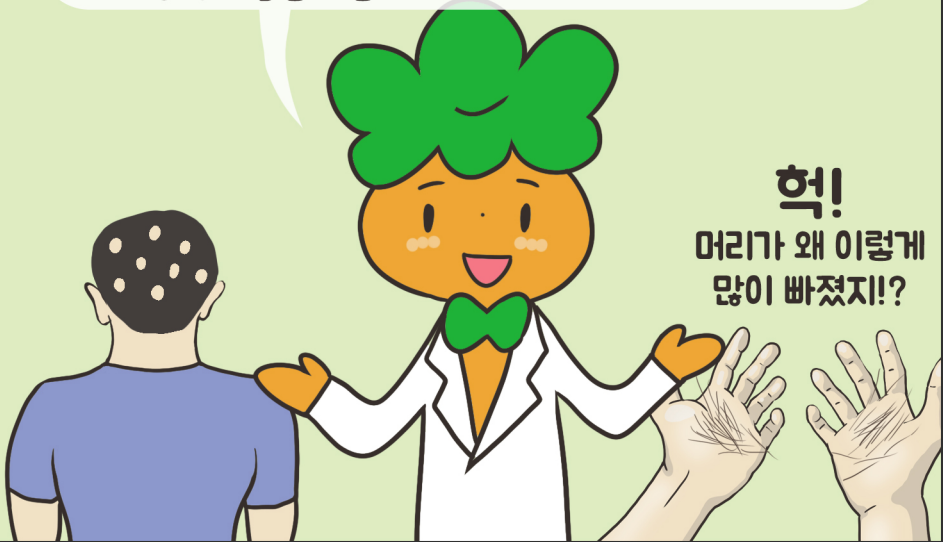


진단 방법이 있나요?

서서히 가늘어지는 모발, 특징적인 탈모 형태와 문진으로 진단할 수 있지만 조금 더 정확히 하기 위해 더모스코피 및 측정기들이 활용되며, 드물게 조직검사를 하기도 합니다.



동전모양으로 탈모가 시작되는 원형 탈모증이나 갑작스럽게 두피 전반에 걸쳐 탈모가 발생하는 거나 비교적 짧은 시간에 많은 모발이 한꺼번에 빠지는 휴기지탈모증 등과는 정확한 감별이 필요하며, 스트레스와는 무관해요.



헉!
머리가 왜 이렇게
많이 빠졌지!?



남성형탈모증도 치료가 되나요?
약을 평생 먹어야 하나요?

됩니다. 약물 치료가 대표적인데 바르는 약인 미녹시딜과 먹는 약인 피나스테리드와 두타스테리드가 있어요.

5 α 환원효소 억제



디하이드로테스토스테론
(DHT) 감소



가늘고 짧으며
색이 옅은 모발



굵고 길게 자라며
색이 짙은 모발

나이가 들며 계속 진행하므로
치료를 완전히 중단할 수는
없습니다. 즉, 꾸준히 평생
먹으며 관리해야 합니다.





약 먹으면 성기능 떨어질까요?
결혼해서 아이 낳는데 문제없을까요?

많은 남성들이 걱정하지만 성욕 감소, 성기능 감퇴, 발기 부전 등의 부작용은 매우 적은 수에서만 보고됐고 주로 노년기나 복용 초기에 발생할 수 있지만 대개 차차 호전되며 약물 중단 시 회복됩니다.



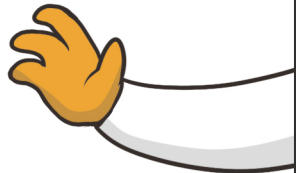
휴, 다행이네요.



가임여성의 경우에는 피나스테리드와 두타스테리드가 태아의
남성 성기 형성에 장애를 줄 수 있으므로 복용할 수 없지만
남성의 복용은 임신이나 태아 모두에 영향 없이 안전합니다.



No!





여자도 치료가 돼나요?
여자도 약 먹어도 돼나요?

여성형탈모증도 치료가 되며 마찬가지로 먹는 약, 바르는 약을 사용할 수 있어요. 다만 피나스테리드나 두테스테리드 같은 약을 제한적으로만 복용할 수 있기 때문에 바르는 약을 기본적으로 사용해요.





모발이식은 어떤가요?

모발을 만드는 공장인 모낭을 이식하는 수술로, 뒷머리 쪽 모낭을 탈모 부위에 옮겨 심는 것 이예요. 탈모 초기보다는 약물치료로 효과를 보지 못한 경우나 탈모가 심하게 진행된 경우에 신중히 선택해야 해요.



뒷머리 부분 모발 채취



절개부분 봉합



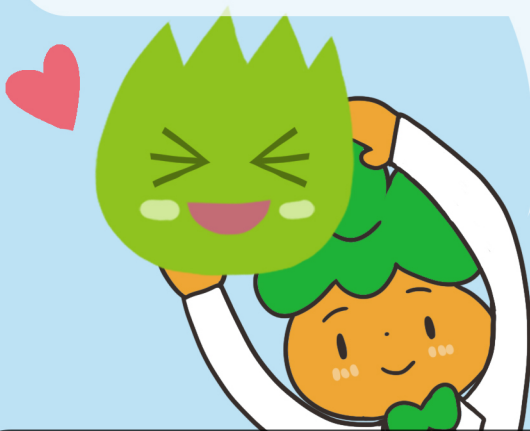
분리된 모낭 심기

이식수술을 한 후에도 다른 부위의 탈모를 예방하고
기존 모발들의 성장 및 유지를 위해서는
계속 약물치료를 병행해야 해요.



비용이 조금
부담될 수
있습니다..

이 글을 읽고 이해가 되지 않거나,
궁금한 내용이 있다면
피부와 전문의와 상의하세요!



대한피부과학회 <http://www.derma.or.kr>
대한모발학회 <http://www.khrs.or.kr>